

ELBE
HAUS

So will ich leben.



Junges Leben

Für die Zukunft gebaut.



Wann ist der richtige Zeitpunkt zum Bauen?

Ein Haus zu bauen, für die Kinder viel Platz zum Spielen zu schaffen und gleichzeitig für das Alter vorzusorgen, gehören zu den fest verwurzelten Bedürfnissen vieler Menschen. Wir bieten Ihnen ganz nach Ihren Vorstellungen, Bedürfnissen und Möglichkeiten vorgedachte, maßgeschneiderte Wohnkonzepte für verschiedene Lebensabschnitte. Dabei haben wir den Blick bereits während der Planung des Hauses auf die Zukunft gerichtet.

Unsere ökologische Bauweise und modernen Haustechnikkonzepte für Heizung, Warmwasser und Lüftung sind dabei nur einige Aspekte, die wir für Ihre sichere Zukunft bereits in unseren Wohnkonzepten integriert und verwirklicht haben. Weg von fossilen Brennstoffen, hin zu erneuerbaren Energien ist für uns in Stadt und Land die Basis für eine zukunftsorientierte Bauweise. Lassen auch Sie sich von unserer Produktlinie Junges Leben begeistern.

Ihr Elbe-Haus® Kompetenzteam



So will ich leben.



- # Maßgeschneiderte und individuelle Architektur für ein vollkommenes Lebensgefühl.
- # Massiv, ökologisch und modern für mehr Lebensstil.
- # Ein Zuhause – für die Zukunft gebaut.

Rößler

Hendrik Rößler
Geschäftsführer

Stannieder

Heiko Stannieder
Geschäftsführer

Schoenfleisch

Thilo Schoenfleisch
Geschäftsführer



Für die Zukunft gebaut.

Bauqualität & Komfort

Innovative Produkte im Bereich **hocheffizienter Bodenplatten**

Massive, **hochwärmegeämmte Gebäudehülle**

Einsatz **moderner Luft-Wasserwärmepumpen**
als Zentralheizung, einschließlich Kühlung über Fußbodenheizung

Energie- und wassersparende, **dezentrale Warmwasserversorgung**

Kontrollierte Wohnraumlüftung

Sicherheit von Anfang an

Bauzeitgarantie

Vertraglich festgelegte Bauzeit

Festpreisgarantie

Ihr Preis ist Ihr Preis

Jeder Bauherr erhält sein individuelles,
maßgeschneidertes Angebot

Qualitätsgarantie

Interne und externe Bauüberwachung
Prüfung und Protokollierung anhand von Checklisten

Fertigstellungsgarantie

Abschlagszahlungen nach Zahlungsplan
Vertragserfüllungsbürgschaft in Höhe von 5 % der Bausumme

Betreuungsgarantie

1-Jahresgebäudecheck
5 Jahre Gewährleistung

Auch nach Vertragsabschluss sind wir Ihr Ansprechpartner.



Planen – Bauen – Leben
ohne Kompromisse.



JL-6-119



JL-6-119

Außenmaße
8,70 x 8,40 m

Wohnfläche nach WoFIV
111,85 m²

Nettogrundfläche (NGF) nach DIN 277
119,36 m²

Überbaute Fläche
73,08 m²

Bruttorauminhalt nach DIN 277
510,79 m³

Besonderheiten

- 4 Zimmer
- symmetrische Fensteraufteilung im Wohn-/Esszimmer zur großzügigen Sonnenterrasse
- Abstellkammer im Obergeschoss



Obergeschoss



Erdgeschoss







JL-6-139



JL-6-139

Außenmaße
9,45 x 8,85 m

Wohnfläche nach WoFIV
130,75 m²

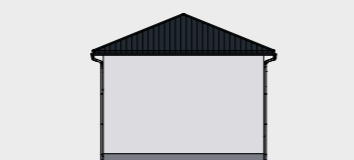
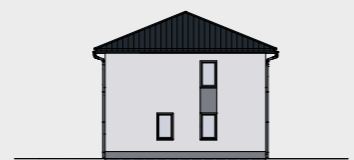
Nettogrundfläche (NGF) nach DIN 277
138,51 m²

Überbaute Fläche
83,632 m²

Bruttorauminhalt nach DIN 277
587,84 m³

Besonderheiten

- 5 Zimmer
- zusätzliches Zimmer im Erdgeschoss
- Ankleide vom Schlafzimmer aus begehbar im Obergeschoss



Obergeschoss



Erdgeschoss







JL-6-143



JL-6-143

Außenmaße
9,75 x 8,85 m

Wohnfläche nach WoFIV
135,29 m²

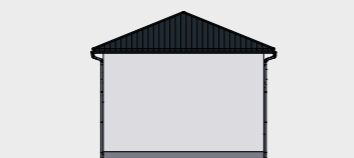
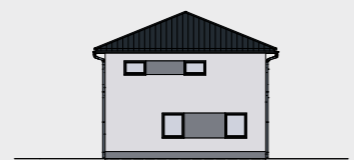
Nettogrundfläche (NGF) nach DIN 277
143,16 m²

Überbaute Fläche
86,287 m²

Bruttorauminhalt nach DIN 277
607,24 m³

Besonderheiten

- 6 Zimmer
- 4 Zimmer im Obergeschoss
- bodentiefe Fenster im Erd- und Obergeschoss zur Terrassenseite

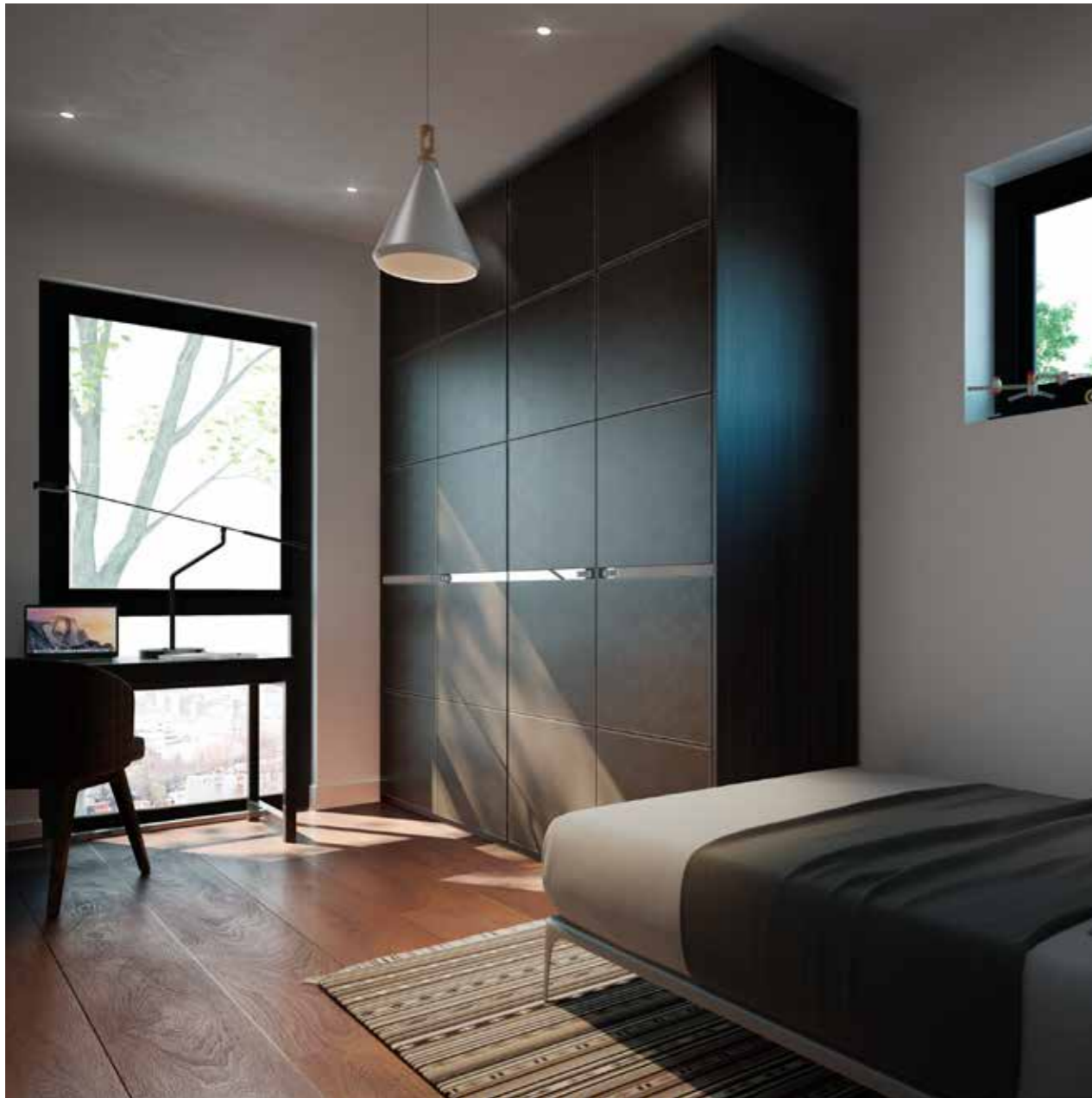


Obergeschoss



Erdgeschoss







JL-1-129



JL-1-129

Außenmaße
9,30 x 8,40 m

Wohnfläche nach WoFIV
111,25 m²

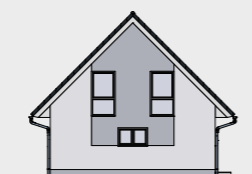
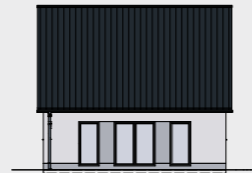
Nettogrundfläche (NGF) nach DIN 277
129,42 m²

Überbaute Fläche
78,12 m²

Bruttorauminhalt nach DIN 277
501,30 m³

Besonderheiten

- 4 Zimmer
- HAR über die Küche begehbar
- symmetrische Fensteraufteilung im Wohn-/Essbereich



Dachgeschoss



Erdgeschoss







JL-1-139



Dachgeschoss



JL-1-139

Außenmaße
9,75 x 8,70 m

Wohnfläche nach WoFIV
120,74 m²

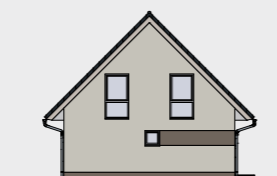
Nettogrundfläche (NGF) nach DIN 277
138,99 m²

Überbaute Fläche
84,825 m²

Bruttorauminhalt nach DIN 277
550,68 m³

Besonderheiten

- 5 Zimmer
- Gästezimmer im Erdgeschoss
- 2 doppelflügelige Terrassentüren



Erdgeschoss







JL-1-152



JL-1-152

Außenmaße
10,65 x 8,70 m

Wohnfläche nach WoFIV
132,55 m²

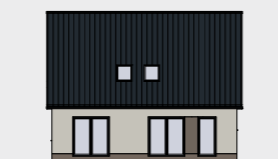
Nettogrundfläche (NGF) nach DIN 277
152,13 m²

Überbaute Fläche
92,655 m²

Bruttorauminhalt nach DIN 277
601,52 m³

Besonderheiten

- 6 Zimmer
- 4 Zimmer im Dachgeschoss
- separat begehbare Ankleide im Dachgeschoss



Dachgeschoss



Erdgeschoss







JL-3-102



JL-3-102

Außenmaße
13,80 x 8,70 m

Wohnfläche nach WoFIV
100,48 m²

Nettogrundfläche (NGF) nach DIN 277
102,15 m²

Überbaute Fläche
120,06 m²

Bruttorauminhalt nach DIN 277
515,66 m³

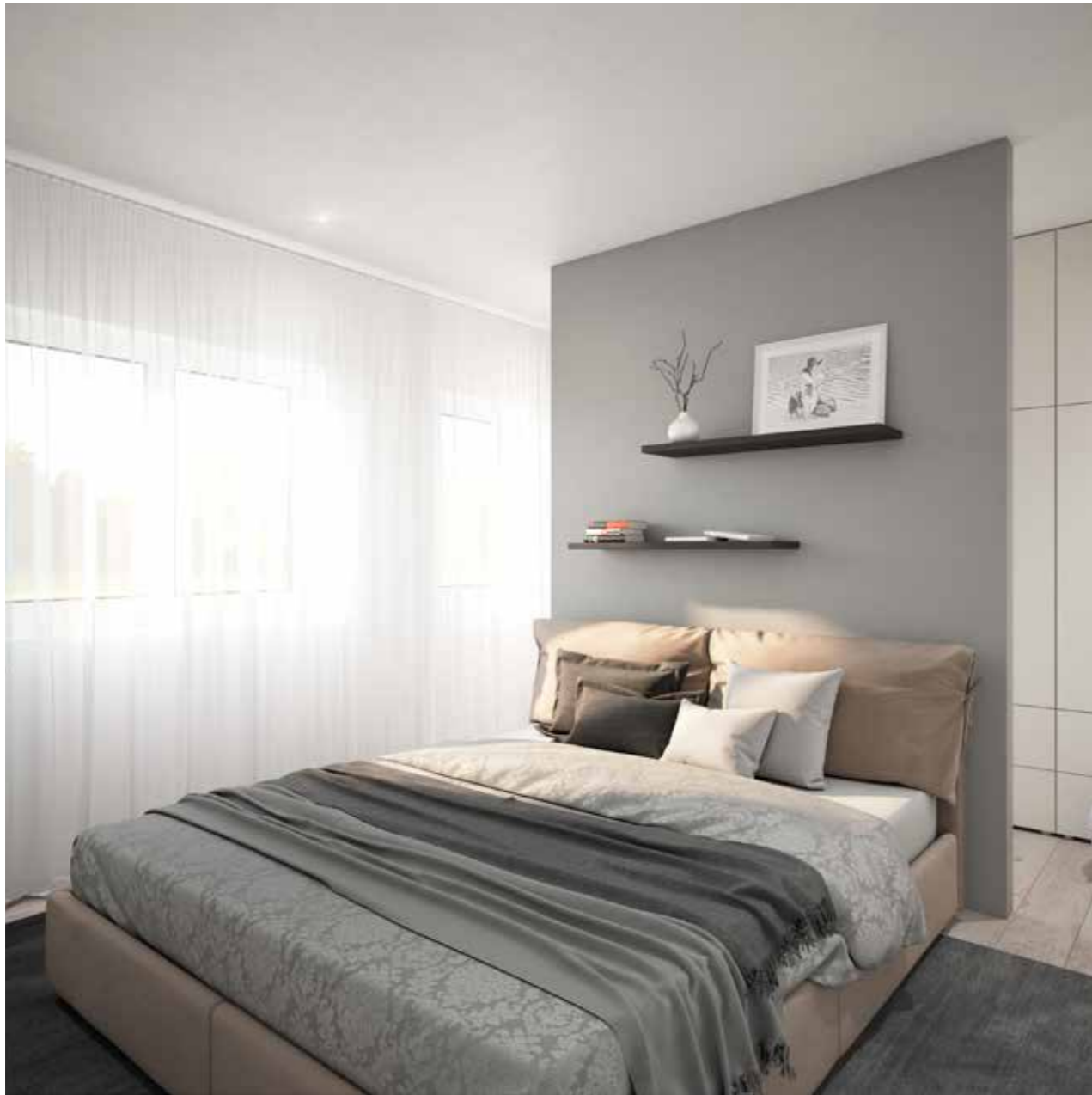
Besonderheiten

- 3 Zimmer
- offene Küche
- Schlafzimmer mit Teilabtrennung



Erdgeschoss







JL-3-112



JL-3-112

Außenmaße
15,15 x 8,70 m

Wohnfläche nach WoFIV
110,09 m²

Nettogrundfläche (NGF) nach DIN 277
112,08 m²

Überbaute Fläche
131,80 m²

Bruttorauminhalt nach DIN 277
568,60 m³

Besonderheiten

- 4 Zimmer
- offene Küche
- Badezimmer und Gäste-WC



Erdgeschoss







JL-3-122



JL-3-122

Außenmaße
14,925 x 10,425 m

Wohnfläche nach WoFIV
120,35 m²

Nettogrundfläche (NGF) nach DIN 277
122,37 m²

Überbaute Fläche
155,59 m²

Bruttorauminhalt nach DIN 277
625,17 m³

Besonderheiten

- 4 Zimmer
- überdachte Terrasse
- zusätzlicher Abstellraum



Erdgeschoss







maßgeschneidert



individuell



massiv



modern





Nah dran

Bauherrenzentrum Köln
 Clevischer Ring 121 C, 51063 Köln
 Telefon: 0221 / 66 99 94-60
 E-Mail: koeln@elbe-haus.de

Bauherrenzentrum Berlin
 Landsberger Straße 262, 12623 Berlin
 Telefon: 030 / 20 91 479-0
 E-Mail: berlin@elbe-haus.de

Bauherrenzentrum Hamburg
 Sachsenstraße 5, 20097 Hamburg
 Telefon: 040 / 54 80 79 97
 E-Mail: hamburg@elbe-haus.de

Bauinformationszentrum Hannover
 Lilienthalstraße 17, 30179 Hannover
 Telefon: 0511 / 67 65 92 15
 E-Mail: hannover@elbe-haus.de

HINWEISE

Bilder enthalten Sonderausstattungen. Die dargestellten Möblierungen und Terrassen gehören nicht zum Elbe-Haus® Leistungsumfang. Die angegebenen Flächen können von den tatsächlichen Flächen geringfügig abweichen. Ein Putzabzug wurde berücksichtigt, sofern nicht anders gekennzeichnet.

IMPRESSUM

1. Auflage, Stand: September 2018
 Irrtum und Änderungen vorbehalten.
 Alle Abbildungen mit Sonderausstattungen.

Herausgeber: Elbe-Haus® GmbH
 Am Heidenbaumberg 1, 19073 Stralendorf
 Telefon: 03869 / 76 01-0
 Fax: 03869 / 76 01-11
 E-Mail: info@elbe-haus.de

Satz und Layout: maxpress
 agentur für kommunikation GmbH & Co. KG

Fotos und Visualisierungen:
 immobilienfluester.de, fotolia.de,
 maxpress.de, Elbe-Haus®

UNSERE PARTNER FÜR MARKENQUALITÄT



