



Individuell Leben

Einzigartig, so wie Sie.



Liebe Baufamilien,

mit unserer nachfolgenden Ideensammlung möchten wir Ihnen einen ausgewählten Eindruck über unsere Häuser und die unzähligen Möglichkeiten der Individualisierung geben.

Wir laden Sie ein zu träumen, zu spielen und mit Ihrer Fantasie zu tanzen. Was gibt es schöneres, als der Familie ein Eigenheim zu bauen. Lassen Sie sich fallen und Ihren Wünschen freien Lauf. Wir sind der Partner, der Ihren Vorstellungen Gestalt gibt.

Mit uns bauen Sie auf über 20 Jahre Erfahrung. Werden Sie Teil der Elbe-Haus® Familie, wie über 4.000 Baufamilien vor Ihnen.

Ihr Elbe-Haus® Team



So will ich leben.



- # Maßgeschneiderte und individuelle Architektur für ein vollkommenes Lebensgefühl.
- # Massiv, ökologisch und modern für mehr Lebensstil.
- # Ein Zuhause – für die Zukunft gebaut.

Rößler

Hendrik Rößler
Geschäftsführer

Stannieder

Heiko Stannieder
Geschäftsführer

Schoenfleisch

Thilo Schoenfleisch
Geschäftsführer



Für Baufamilien, denen Individualität noch etwas bedeutet.

Bauqualität & Komfort

- Ausgezeichnete Energiebilanz
- Kontrollierte Wohnraumlüftung mit Wärmerückgewinnung
- Innovative Produkte im Bereich hocheffizienter Bodenplatten
- Niedertemperatur-Fußbodenheizung in allen Wohngeschossen
- Höchster Wohnkomfort
- Zukunftsweisende Innenausstattung
- Klassisches und modernes Design
- Individuelle Grundrisse und kluge Planungen
- ... und vieles mehr.

Unsere Stärke ist Ihre Sicherheit

Baubeginn- und Bauzeitgarantie

Vertraglich festgelegter Baubeginn sowie festgelegte Bauzeit

Festpreisgarantie

Ihr Preis ist Ihr Preis!

Jeder Bauherr erhält sein maßgeschneidertes Angebot.

Qualitätsgarantie

Externe und objektive Bauüberwachung
Engmaschiges internes Kontrollsystem

Fertigstellungsgarantie

Vertragserfüllungsbürgschaft
Abschlagszahlung gem. Zahlungsplan nach Baufortschritt

Betreuungsgarantie

Kostenfreier Jahrescheck

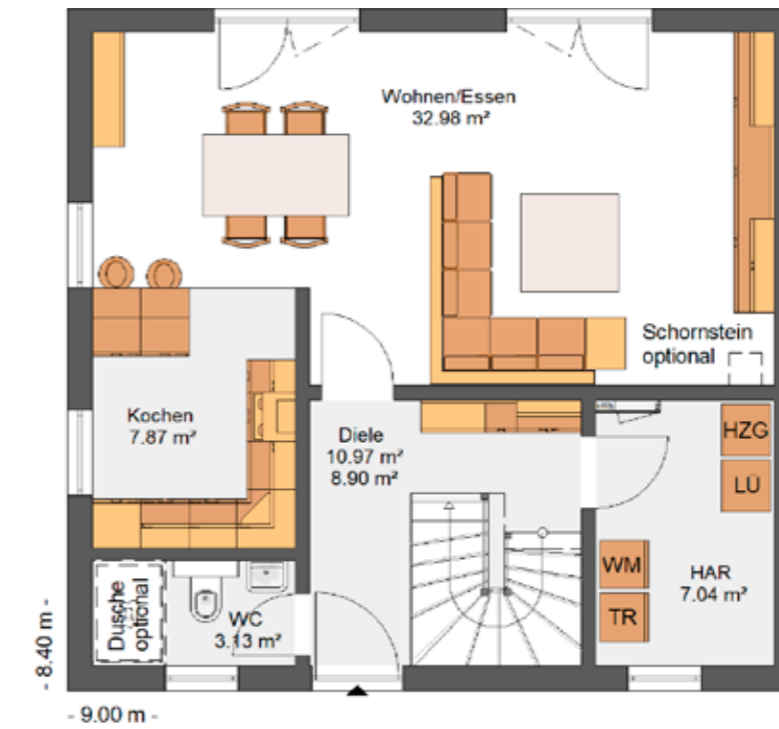
Aus Bauherren werden Freunde.



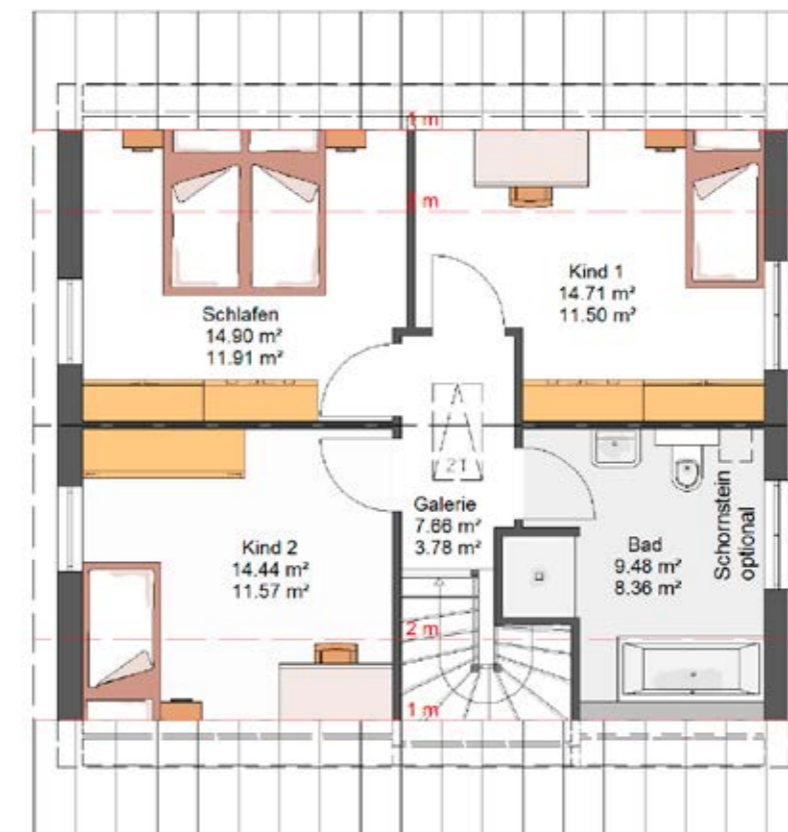
**Planen – Bauen – Leben
ohne Kompromisse.**



Grundrissidee Erdgeschoss



Grundrissidee Dachgeschoss



IL-1-124

Wohnfläche
nach WoFIV
107 m²

Nettogrundfläche (NGF)
nach DIN 277-1
124 m²

- Besonderheiten**
- Raumwunder für die junge Familie
 - Dusche optional im Gäste-WC
 - vielfältige Gestaltungsmöglichkeiten

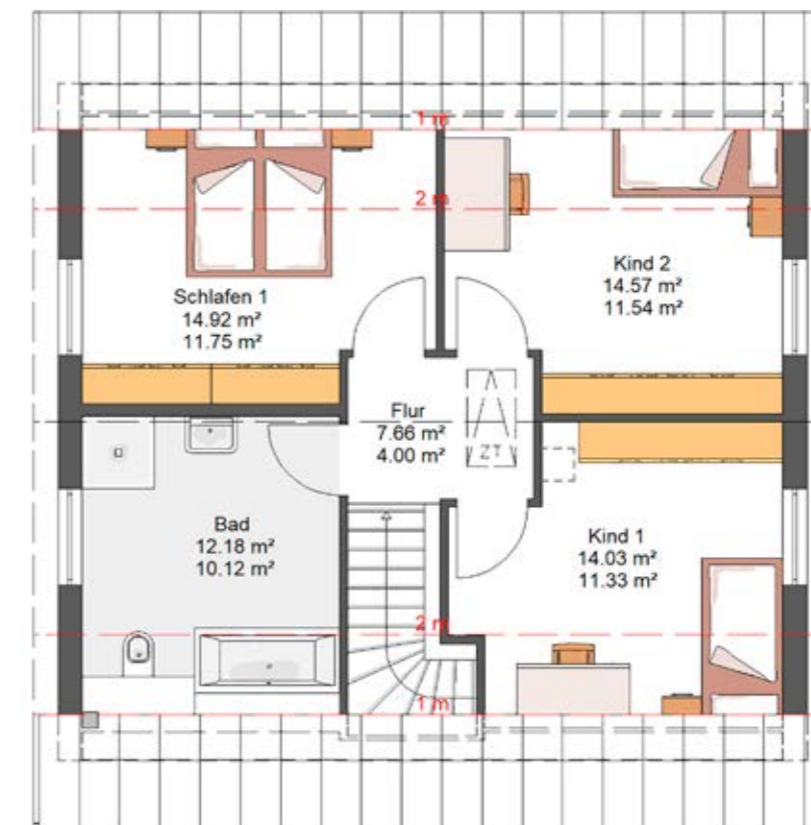
Bruttorauminhalt
nach DIN 277-1
487 m³



Grundrissidee Erdgeschoss



Grundrissidee Dachgeschoss



JL-1-129

Wohnfläche
nach WoFIV
111 m²

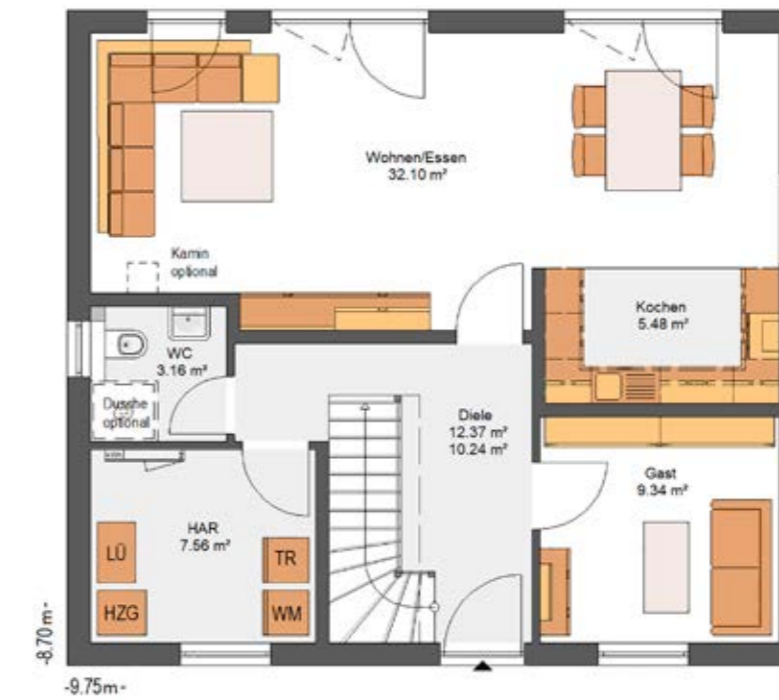
Nettogrundfläche (NGF)
nach DIN 277-1
129 m²

- Besonderheiten**
- 4 Zimmer
 - HAR über die Küche begehbar
 - symmetrische Fensteraufteilung

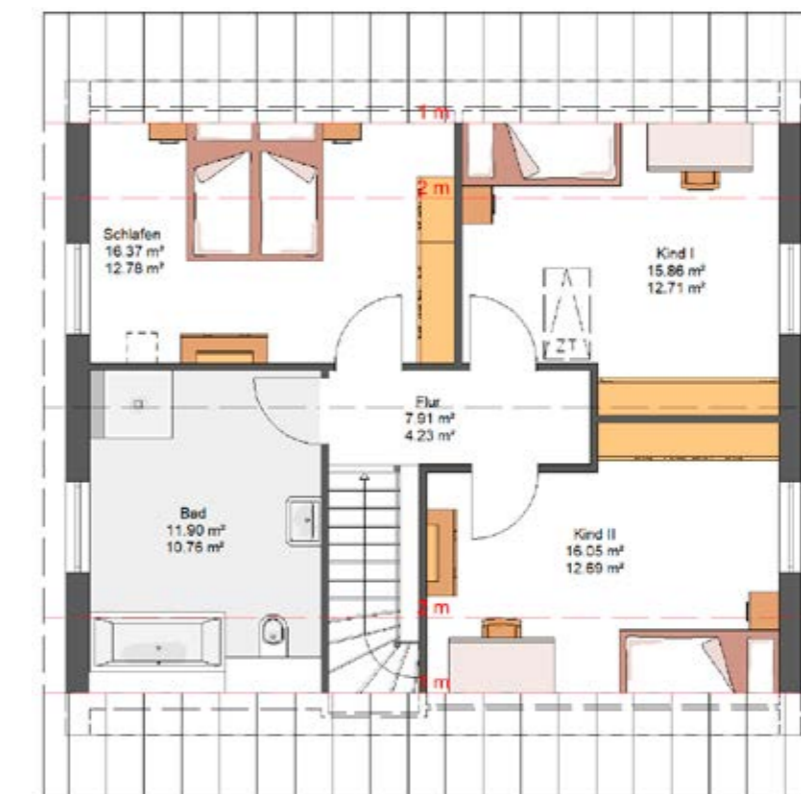
Bruttorauminhalt
nach DIN 277-1
503 m³



Grundrissidee Erdgeschoss



Grundrissidee Dachgeschoss



JL-1-139

Wohnfläche
nach WoFIV
121 m²

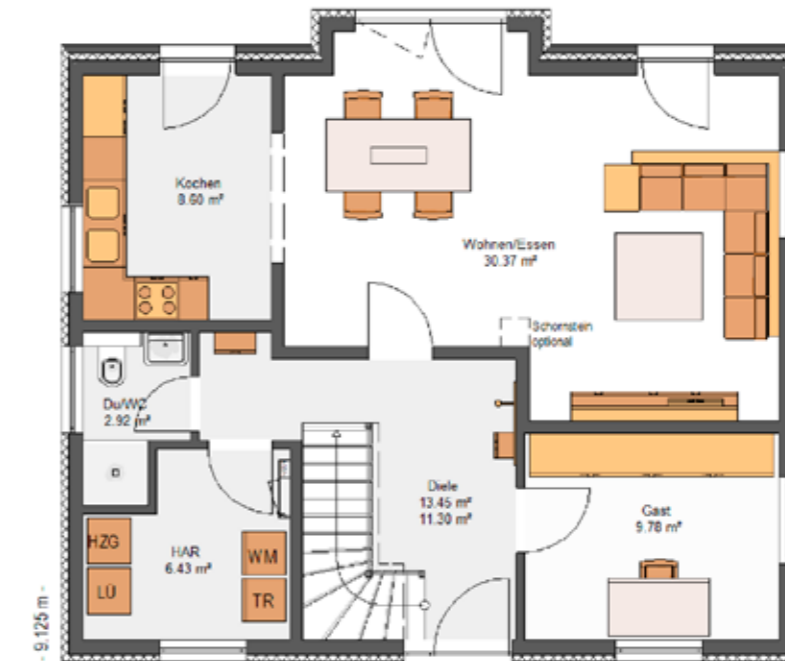
Nettogrundfläche (NGF)
nach DIN 277-1
139 m²

- Besonderheiten**
- 5 Zimmer
 - Gästezimmer im EG
 - 2 doppelflügelige Terrassentüren

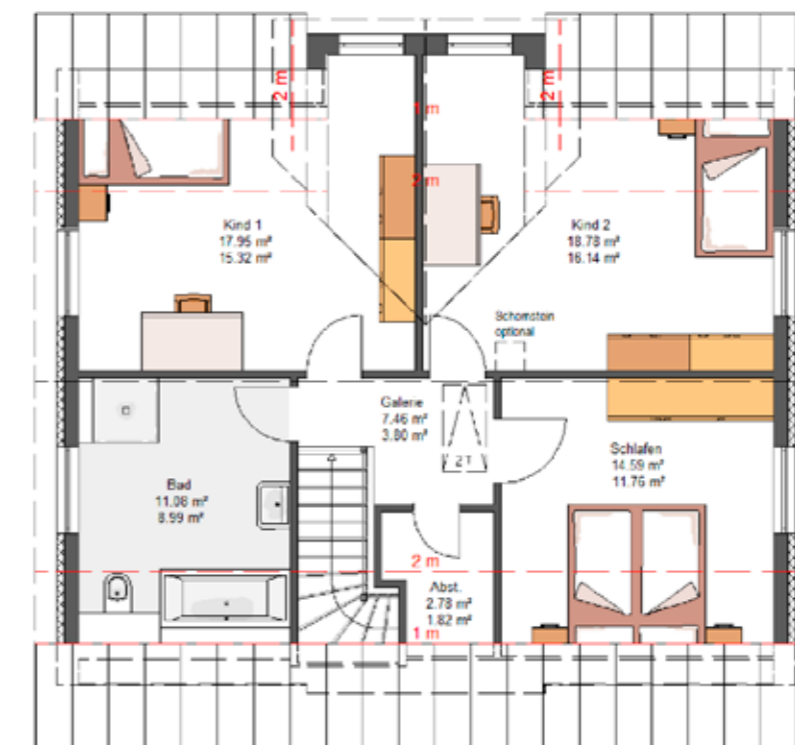
Bruttorauminhalt
nach DIN 277-1
552 m³



Grundrissidee Erdgeschoss



Grundrissidee Dachgeschoss



IL-1-142

Wohnfläche
nach WoFIV
123 m²

Nettogrundfläche (NGF)
nach DIN 277-1
142 m²

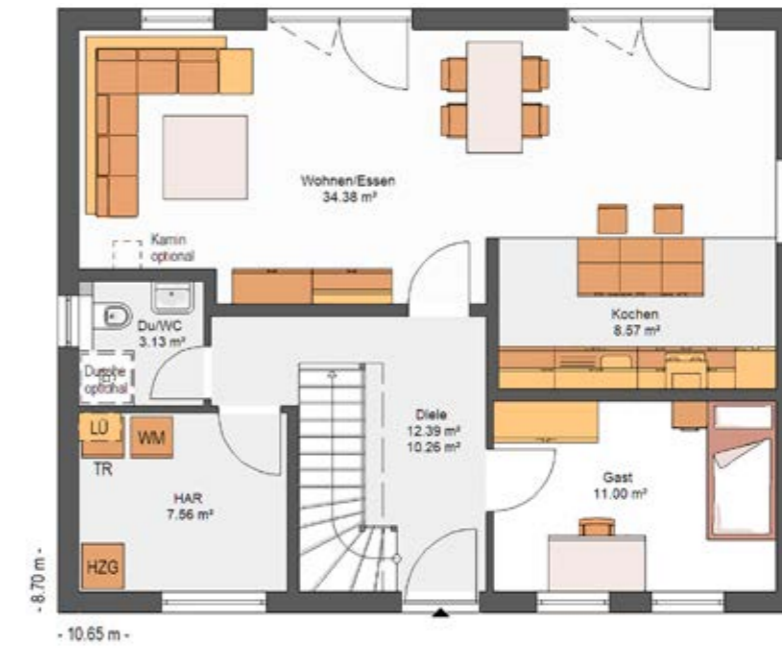
Besonderheiten

- moderne Fassadengestaltung
- Raumgewinn durch Kapitängiebel
- Wohlfühlebene durch offenen Wohn-/ Essbereich

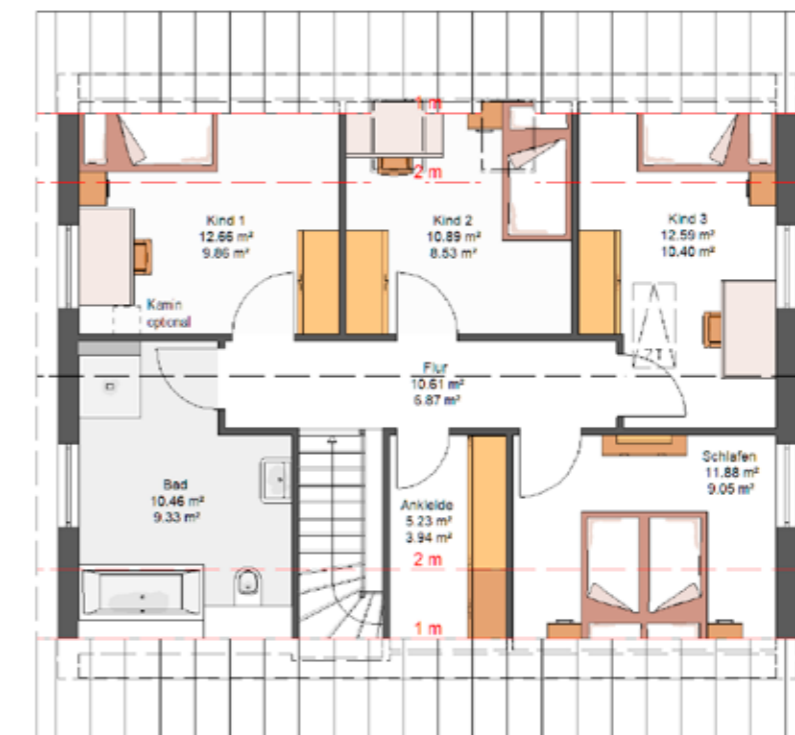
Bruttorauminhalt
nach DIN 277-1
552 m³



Grundrissidee Erdgeschoss



Grundrissidee Dachgeschoss



JL-1-152

Wohnfläche
nach WoFIV
133 m²

Nettogrundfläche (NGF)
nach DIN 277-1
152 m²

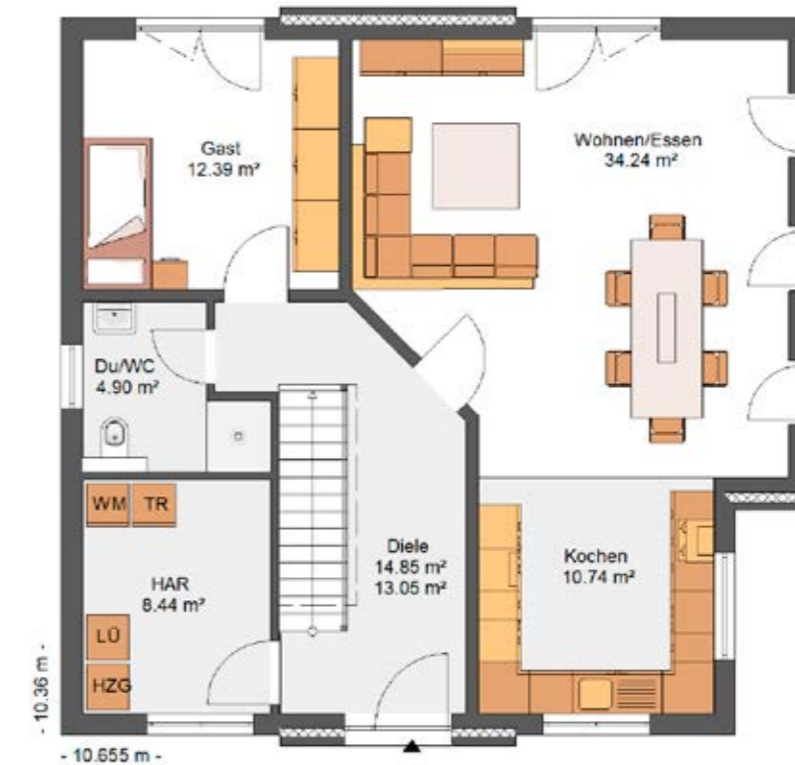
Besonderheiten

- 6 Zimmer
- 4 Zimmer im DG
- großzügige Ankleide

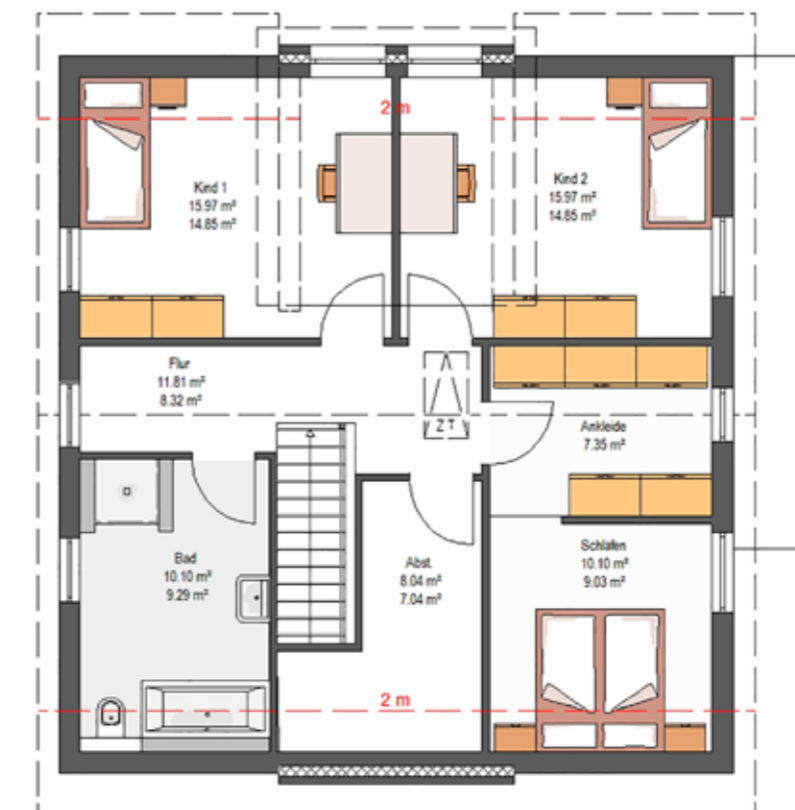
Bruttorauminhalt
nach DIN 277-1
603 m³



Grundrissidee Erdgeschoss



Grundrissidee Dachgeschoss



IL-1-166

Wohnfläche
nach WoFIV
154 m²

Bruttorauminhalt
nach DIN 277-1
655 m³

Nettogrundfläche (NGF)
nach DIN 277-1
166 m²

Besonderheiten

- aufgelockerte Fassadengestaltung
- gerade Treppe
- Schlafzimmer mit separater Ankleide



JL-3-102

Wohnfläche
nach WoFIV
100 m²

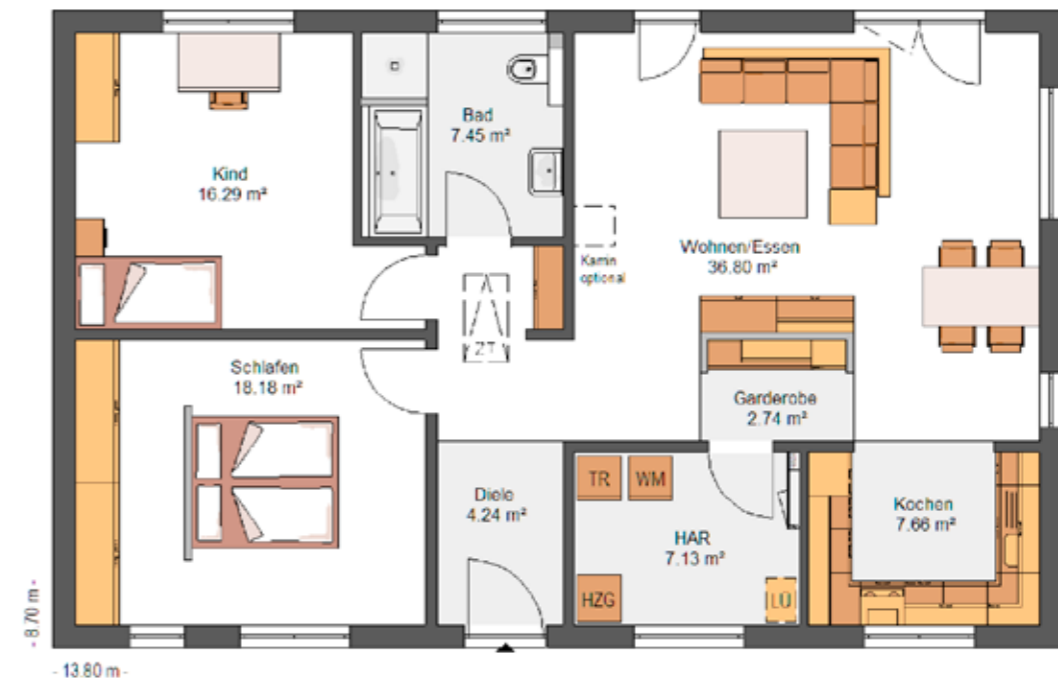
Nettogrundfläche (NGF)
nach DIN 277-1
102 m²

Besonderheiten

- 3 Zimmer
- offene Küche
- Schlafzimmer mit Teilabtrennung

Bruttorauminhalt
nach DIN 277-1
516 m³

Grundrissidee Erdgeschoss





IL-3-104

Wohnfläche
nach WoFIV
101 m²

Nettogrundfläche (NGF)
nach DIN 277-1
104 m²

- Besonderheiten**
- unser Bestseller
 - lichtdurchflutete Diele
 - freundlicher Eingangsbereich

Bruttorauminhalt
nach DIN 277-1
547 m³

Grundrissidee Erdgeschoss





JL-3-112

Wohnfläche
nach WoFIV
110 m²

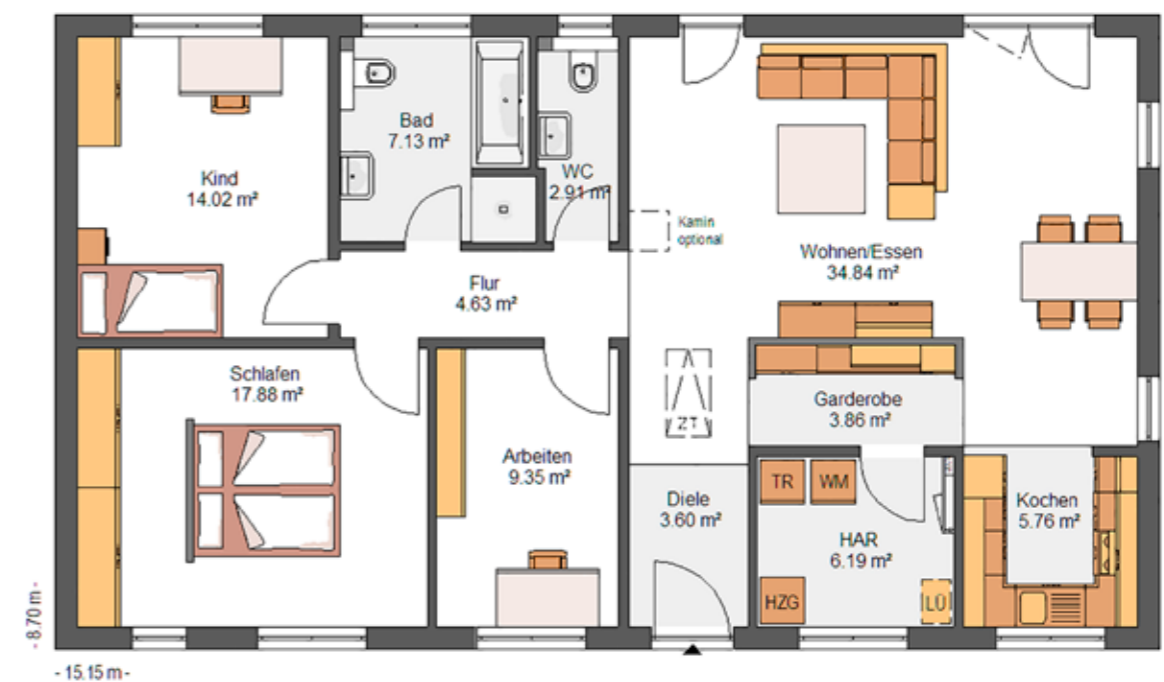
Nettogrundfläche (NGF)
nach DIN 277-1
112 m²

Besonderheiten

- 4 Zimmer
- offene Küche
- Badezimmer und Gäste-WC

Bruttorauminhalt
nach DIN 277-1
569 m³

Grundrissidee Erdgeschoss





JL-3-122

Wohnfläche
nach WoFIV
120 m²

Nettogrundfläche (NGF)
nach DIN 277-1
122 m²

- Besonderheiten**
- 4 Zimmer
 - überdachte Terrasse
 - zusätzlicher Abstellraum

Bruttorauminhalt
nach DIN 277-1
625 m³

Grundrissidee Erdaeschoss





IL-3-132

Wohnfläche
nach WoFIV
130 m²

Bruttorauminhalt
nach DIN 277-1
735 m³

Nettogrundfläche (NGF)
nach DIN 277-1
132 m²

Besonderheiten

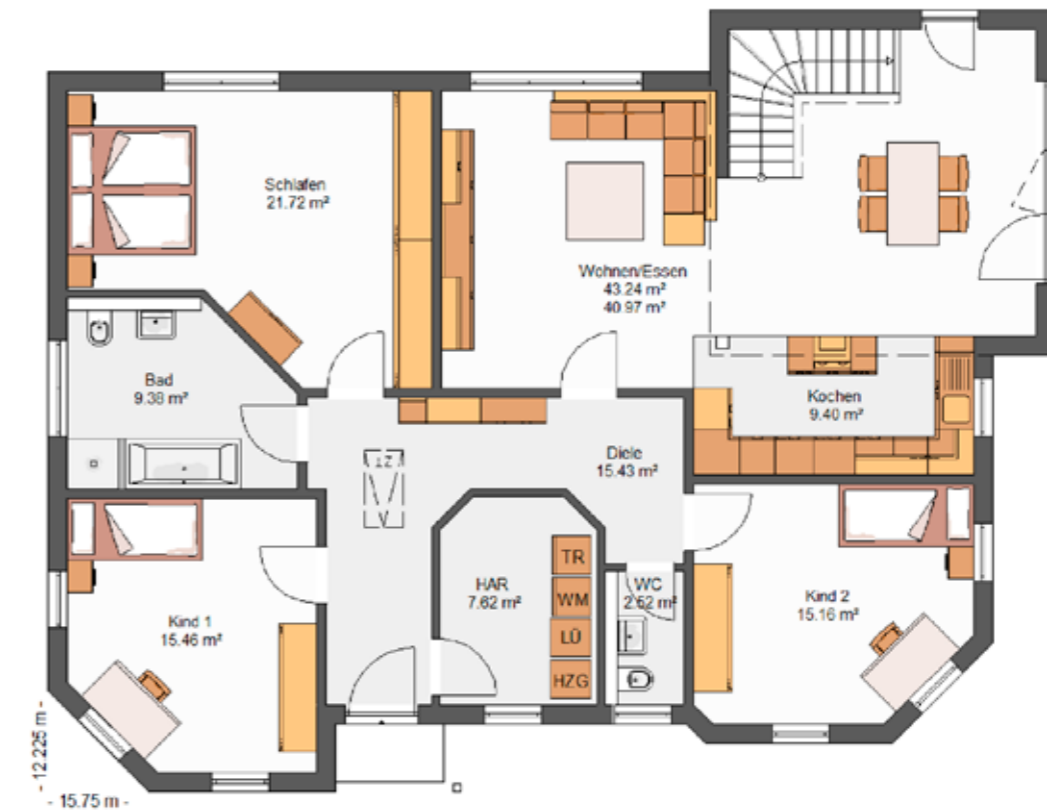
- ausgefallene Terrassenüberdachung
- stilvolle Eingangsüberdachung
- moderner Koch-/ Essen-/ Wohnbereich

Grundrissidee Erdgeschoss

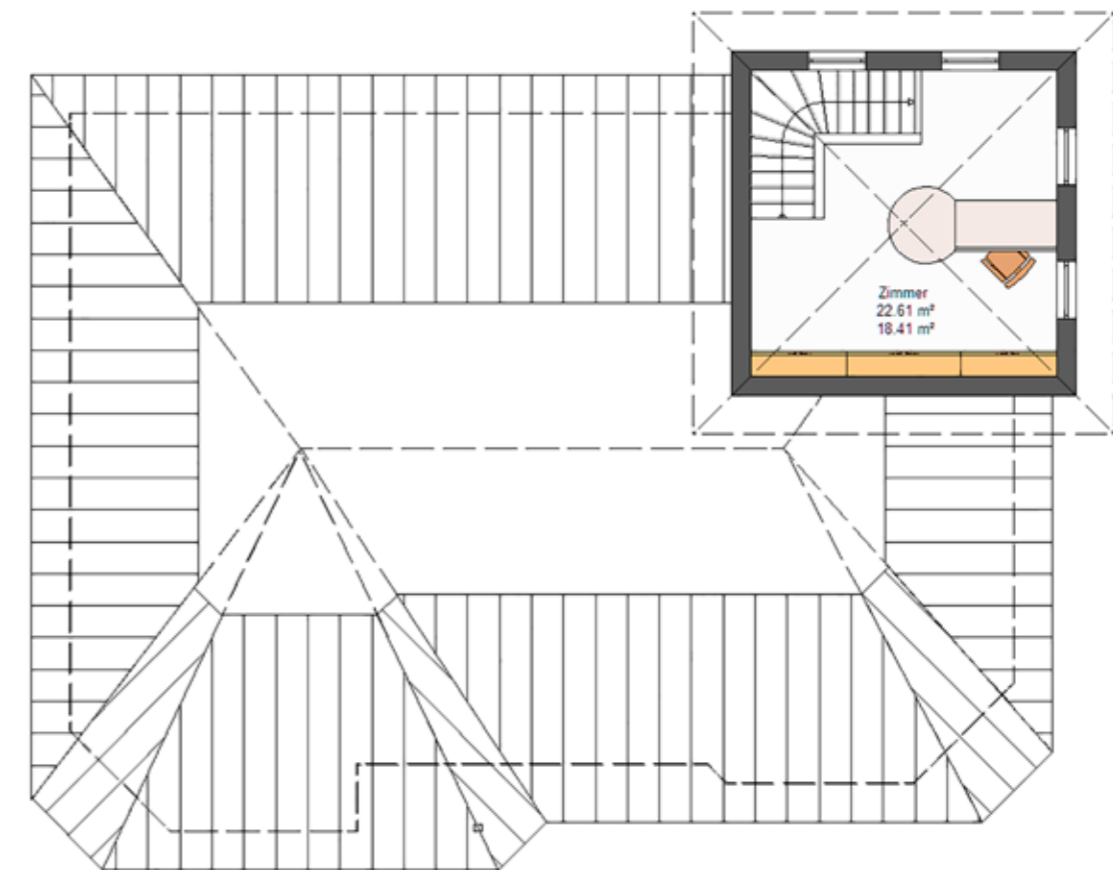




Grundrissidee Erdgeschoss



Grundrissidee Turmzimmer



IL-3-164

Wohnfläche
nach WoFIV
156 m²

Nettogrundfläche (NGF)
nach DIN 277-1
164 m²

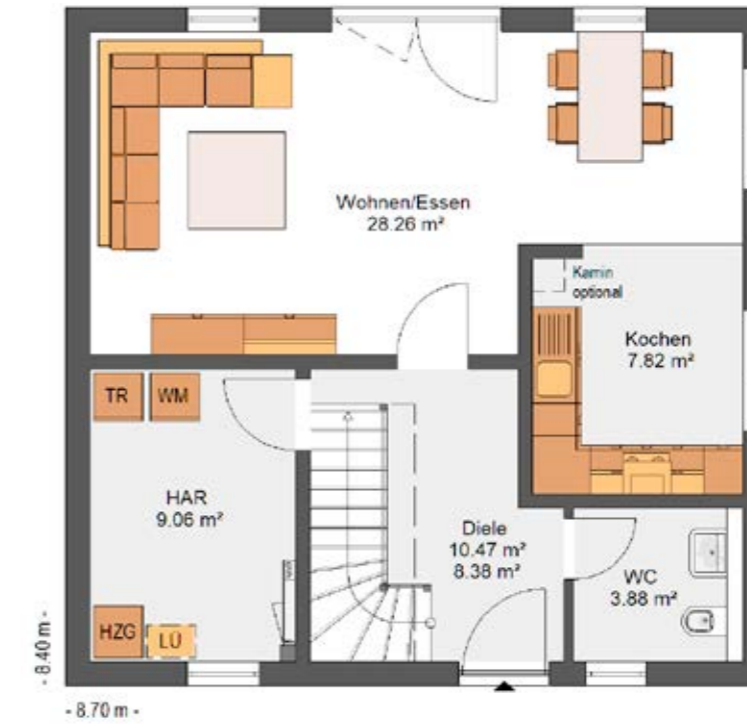
Bruttorauminhalt
nach DIN 277-1
814 m³

Besonderheiten

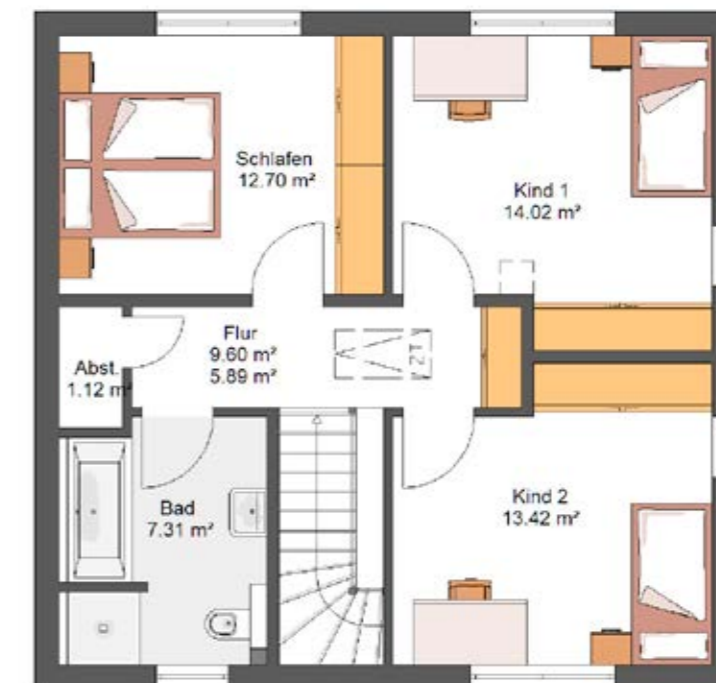
- exklusiver Bungalow mit Weitblick
- viel Platz für Familie und Hobby
- modernes oder klassisches Design



Grundrissidee Erdgeschoss



Grundrissidee Obergeschoss



JL-6-119

Wohnfläche
nach WoFIV
112 m²

Nettogrundfläche (NGF)
nach DIN 277-1
119 m²

- Besonderheiten**
- 4 Zimmer
 - symmetrische Fensteraufteilung
 - Abstellkammer im Obergeschoss

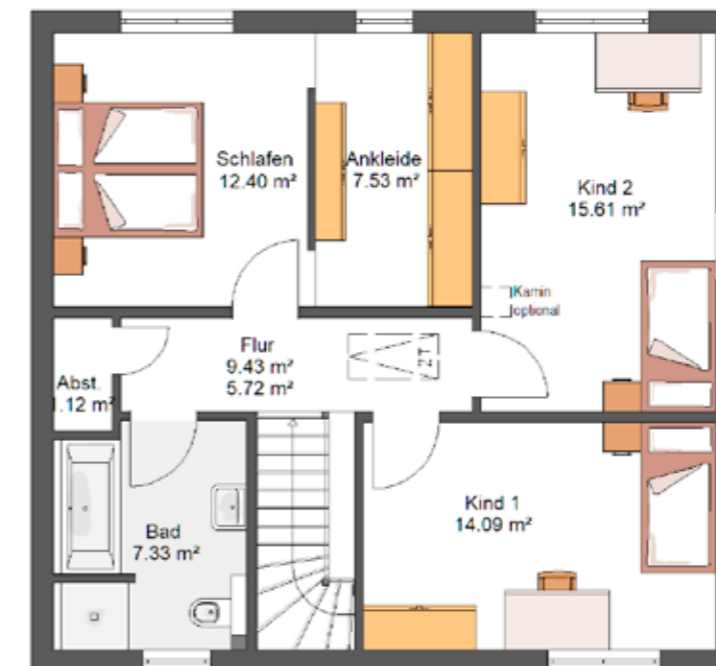
Bruttorauminhalt
nach DIN 277-1
513 m³



Grundrissidee Erdgeschoss



Grundrissidee Obergeschoss



JL-6-139

Wohnfläche
nach WoFIV
131 m²

Nettogrundfläche (NGF)
nach DIN 277-1
139 m²

Besonderheiten

- 5 Zimmer
- zusätzliches Zimmer im Erdgeschoss
- Ankleide vom Schlafzimmer aus begehbar

Bruttorauminhalt
nach DIN 277-1
590 m³



Grundrissidee Erdgeschoss



Grundrissidee Obergeschoss



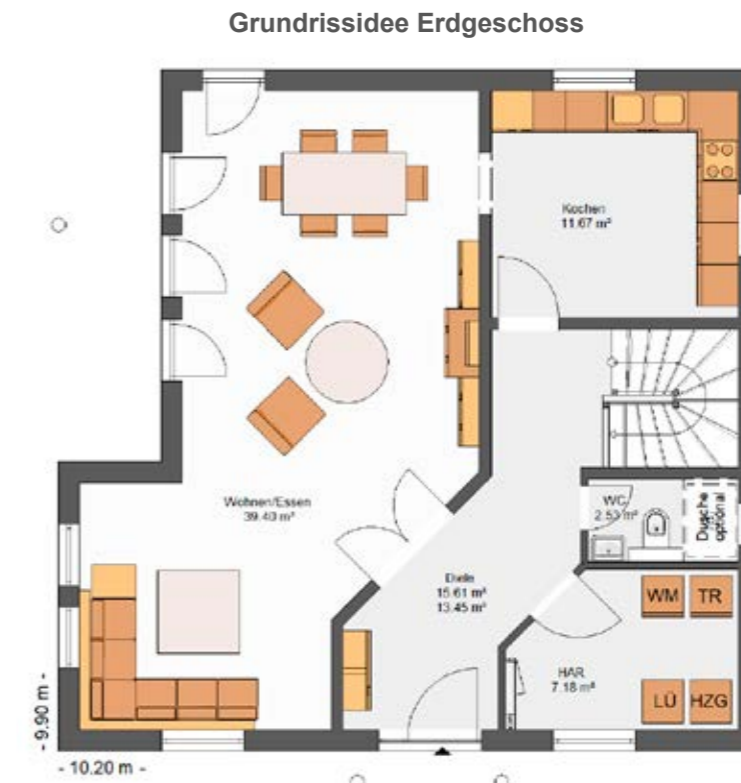
JL-6-143

Wohnfläche
nach WoFIV
135 m²

Nettogrundfläche (NGF)
nach DIN 277-1
143 m²

- Besonderheiten**
- 6 Zimmer
 - 4 Zimmer im Obergeschoss
 - bodentiefe Fenster im Erd- und Obergeschoss

Bruttorauminhalt
nach DIN 277-1
611 m³



IL-6-154

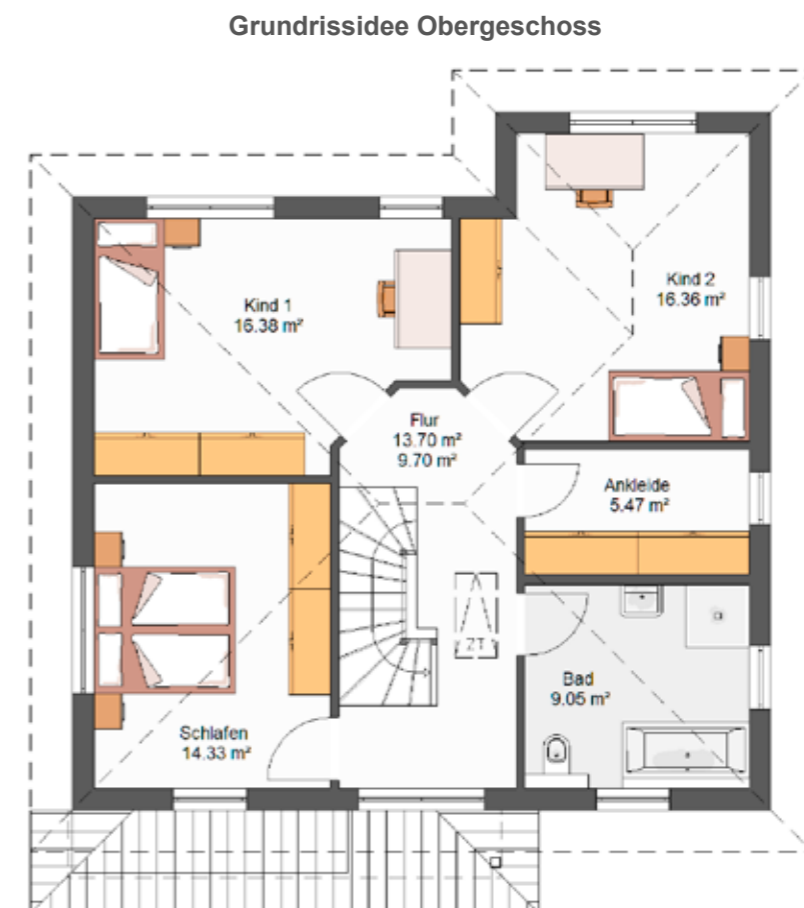
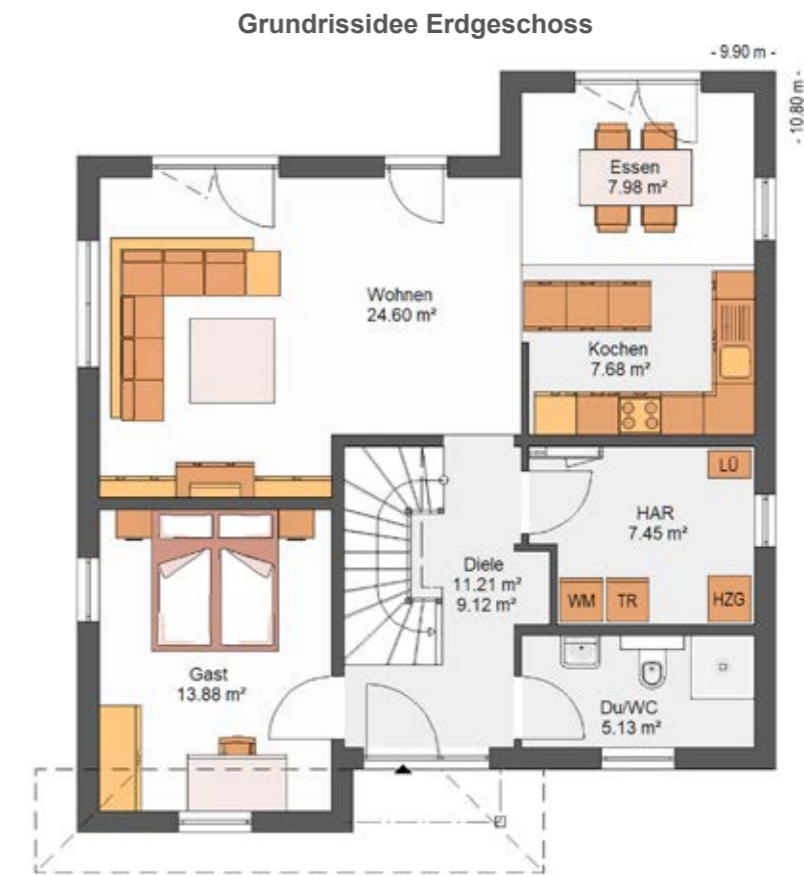
Wohnfläche
nach WoFIV
146 m²

Nettogrundfläche (NGF)
nach DIN 277-1
154 m²

Besonderheiten

- leben wie im Urlaub
- großzügige Terrassen-
überdachung
- lichtdurchfluteter Wohn-/
Essbereich

Bruttorauminhalt
nach DIN 277-1
653 m³



IL-6-155

Wohnfläche
 nach WoFIV
 147 m²

Nettogrundfläche (NGF)
 nach DIN 277-1
 155 m²

- Besonderheiten**
- überdachter Eingangsbereich
 - großzügiges Gäste-WC mit Dusche
 - aufgelockerter Grundriss

Bruttorauminhalt
 nach DIN 277-1
 666 m³



IL-6-158

Wohnfläche
nach WoFIV
150 m²

Nettogrundfläche (NGF)
nach DIN 277-1
158 m²

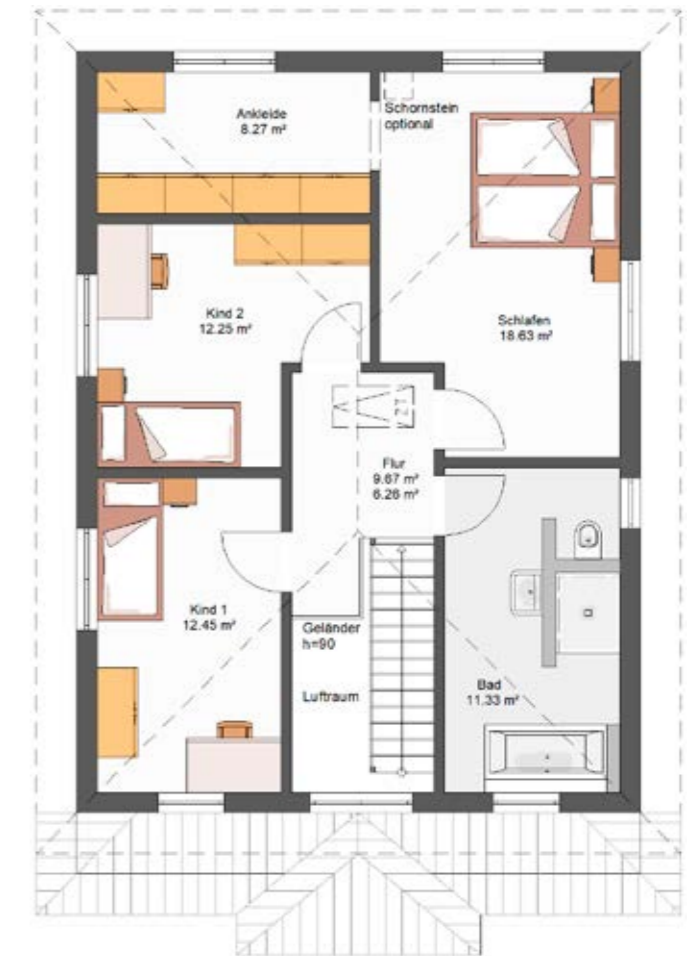
- Besonderheiten**
- perfekt für schmale Grundstücke
 - offene Galerie
 - repräsentativer Eingangsbereich

Bruttorauminhalt
nach DIN 277-1
700 m³

Grundrissidee Erdgeschoss



Grundrissidee Obergeschoss

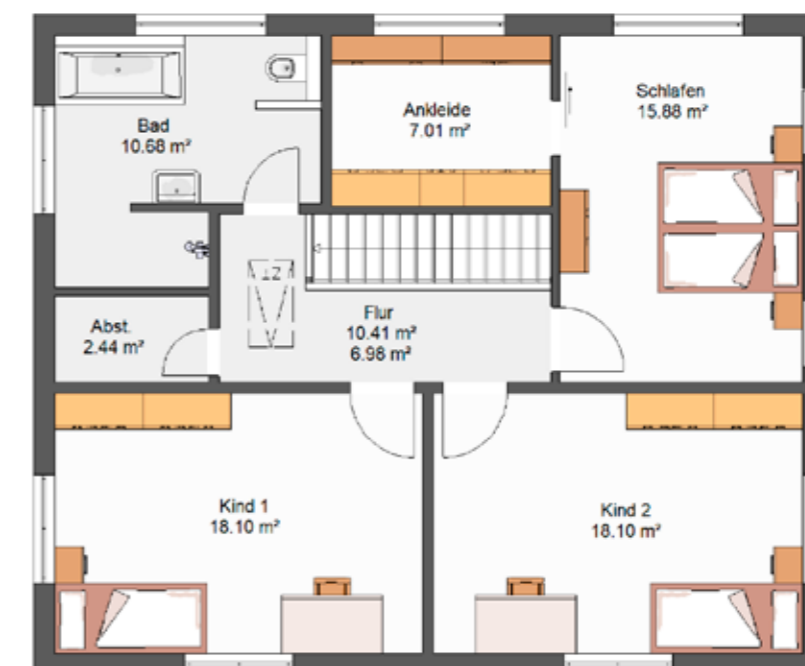




Grundrissidee Erdgeschoss



Grundrissidee Obergeschoss



IL-6-168

Wohnfläche
nach WoFIV
161 m²

Nettogrundfläche (NGF)
nach DIN 277-1
168 m²

- Besonderheiten**
- große Kinderzimmer
 - gerade Treppe
 - Weitblick durch optionalen Balkon

Bruttorauminhalt
nach DIN 277-1
757 m³



Grundrissidee Obergeschoss



IL-6-196

Wohnfläche
nach WoFIV
187 m²

Nettogrundfläche (NGF)
nach DIN 277-1
196 m²

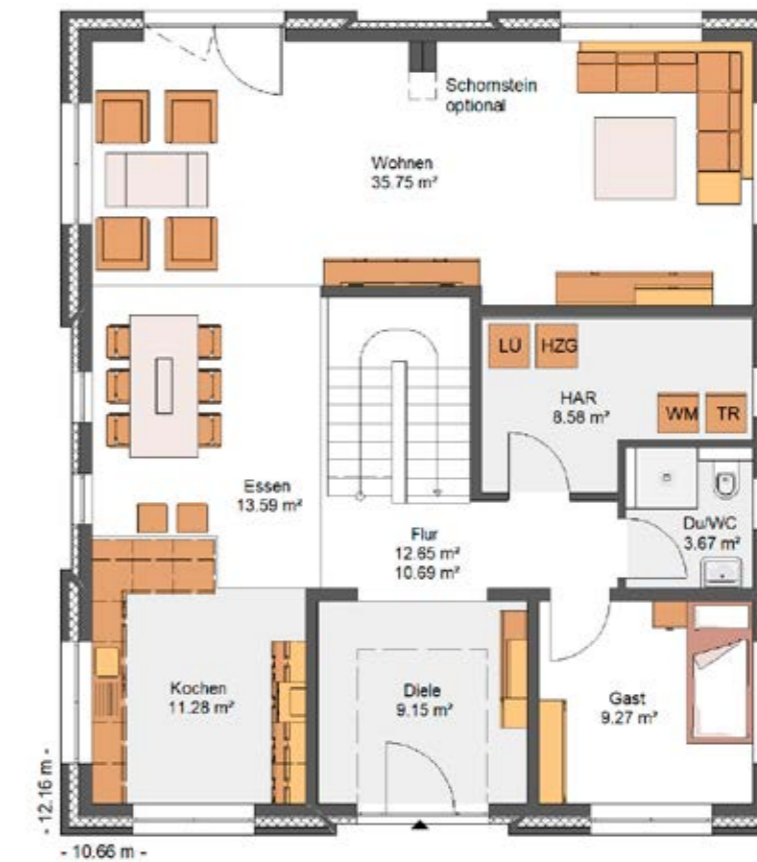
Besonderheiten

- herrschaftlich leben
- Masterbad
- meisterhafter Grundriss

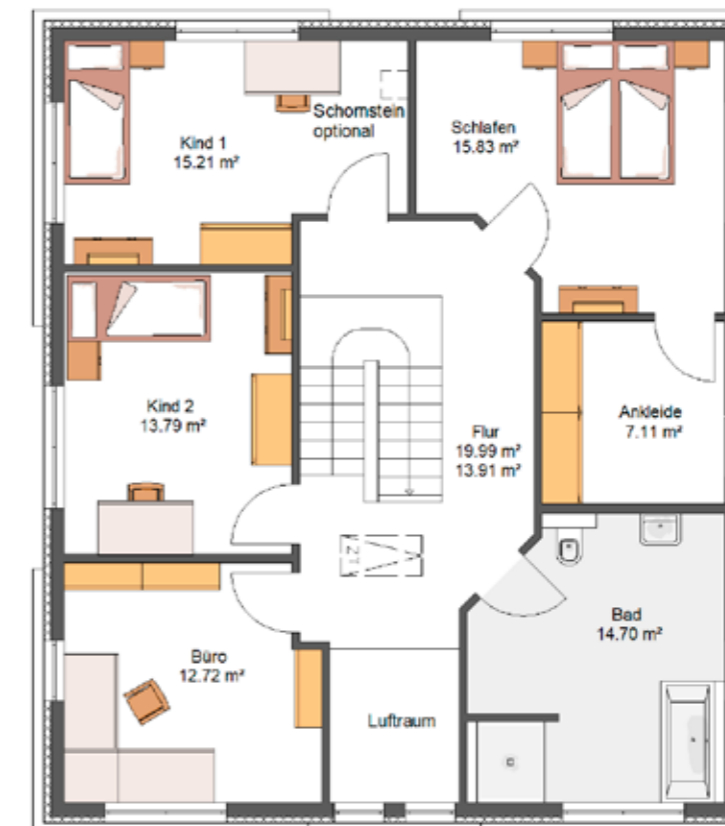
Bruttorauminhalt
nach DIN 277-1
822 m³



Grundrissidee Erdgeschoss



Grundrissidee Obergeschoss



IL-6-206

Wohnfläche
nach WoFIV
195 m²

Bruttorauminhalt
nach DIN 277-1
938 m³

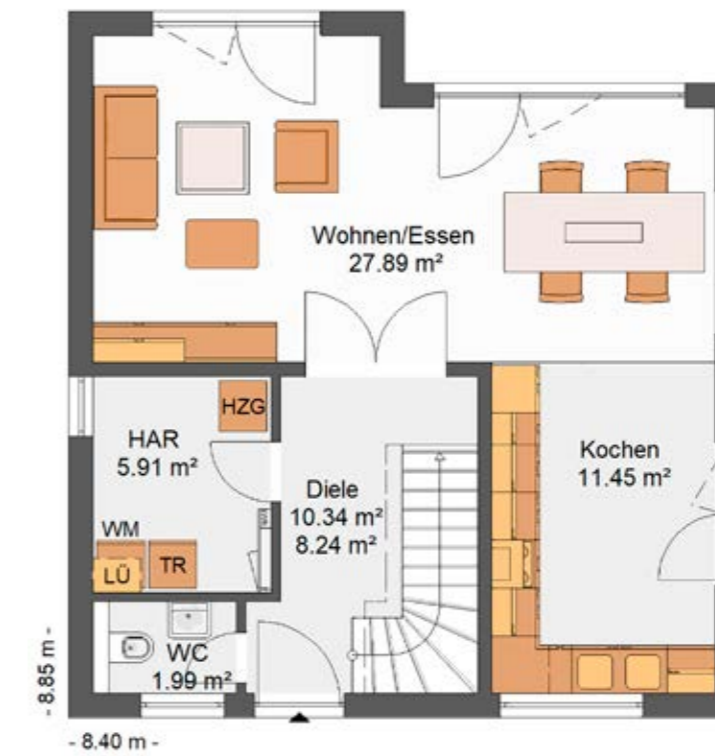
Nettogrundfläche (NGF)
nach DIN 277-1
206 m²

Besonderheiten

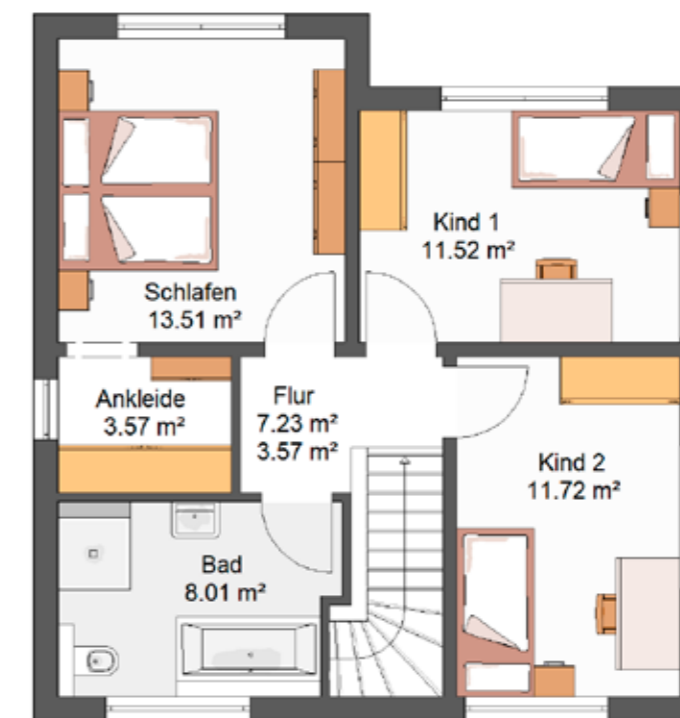
- unser Topseller
- traumhaftes Design
- exklusives Lebensgefühl



Grundrissidee Erdgeschoss



Grundrissidee Obergeschoss



IL-7-115

Wohnfläche
nach WoFIV
107 m²

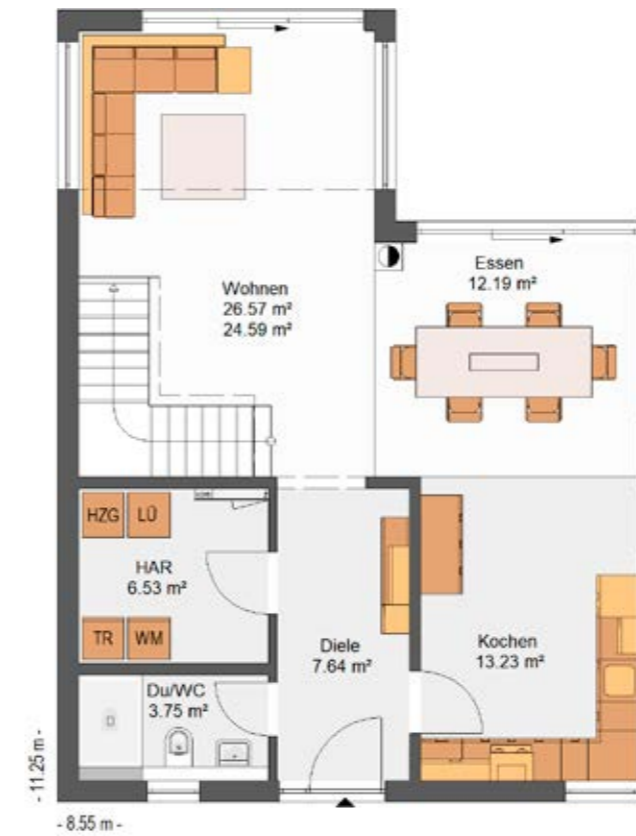
Nettogrundfläche (NGF)
nach DIN 277-1
115 m²

- Besonderheiten**
- unser Raumwunder
 - gradlinige Kubatur
 - modernes Lebensgefühl

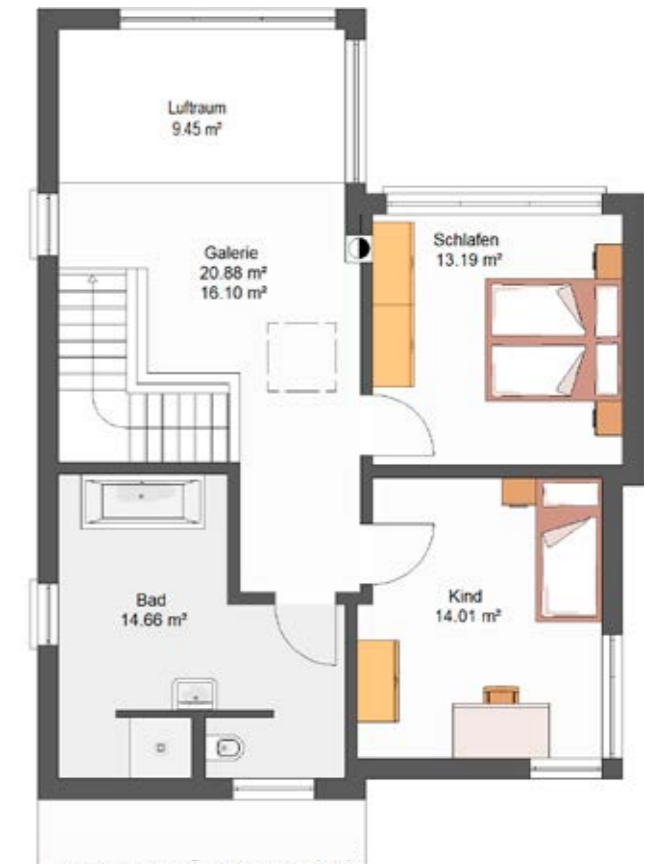
Bruttorauminhalt
nach DIN 277-1
435 m³



Grundrissidee Erdgeschoss



Grundrissidee Obergeschoss



IL-7-134

Wohnfläche
nach WoFIV
126 m²

Nettogrundfläche (NGF)
nach DIN 277-1
134 m²

- Besonderheiten**
- offener Grundriss
 - großer Galeriebereich über dem Wohnzimmer
 - Kaminzug inklusive

Bruttorauminhalt
nach DIN 277-1
561 m³



IL-7-158

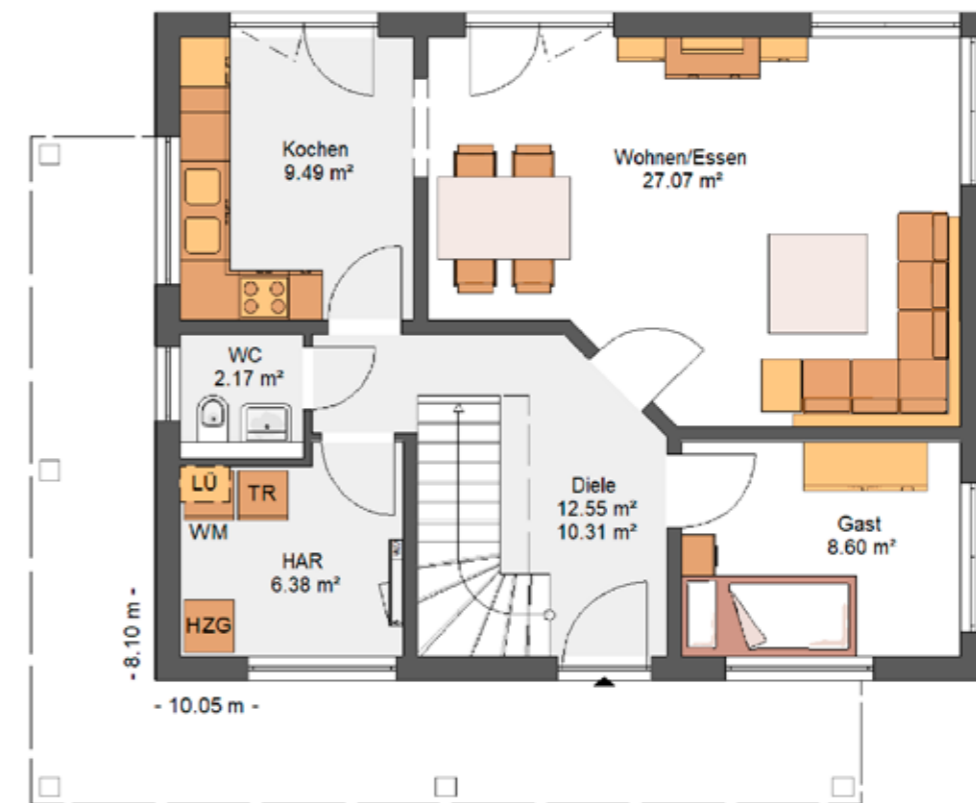
Wohnfläche
nach WoFIV
138 m²

Nettogrundfläche (NGF)
nach DIN 277-1
158 m²

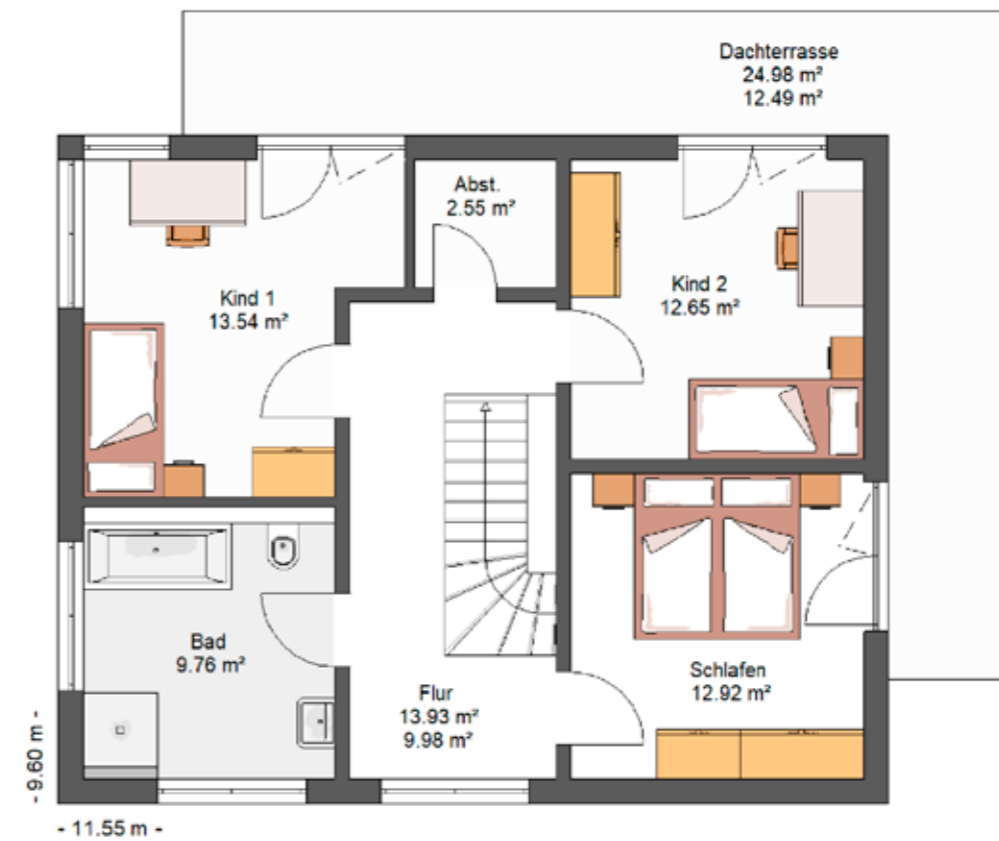
- Besonderheiten**
- eindrucksvolle Architektur
 - helle Raumgestaltung
 - zweiseitige Dachterrasse

Bruttorauminhalt
nach DIN 277-1
510 m³

Grundrissidee Erdgeschoss



Grundrissidee Obergeschoss

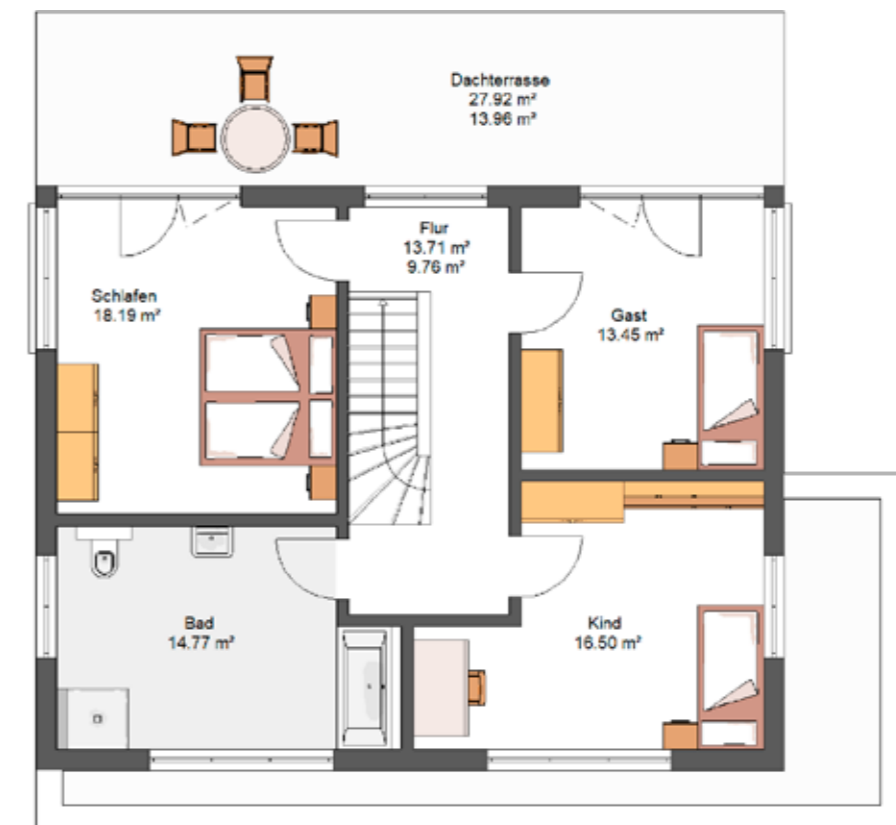




Grundrissidee Erdgeschoss



Grundrissidee Obergeschoss



IL-7-204

Wohnfläche
nach WoFIV
182 m²

Nettogrundfläche (NGF)
nach DIN 277-1
204 m²

- Besonderheiten**
- modernste Architektur
 - großzügige Dachterrasse
 - Wellnessbad im Obergeschoss

Bruttorauminhalt
nach DIN 277-1
658 m³



Grundrissidee Erdgeschoss



Grundrissidee Obergeschoss



IL-7-282

Wohnfläche
nach WoFIV
246 m²

Nettogrundfläche (NGF)
nach DIN 277-1
282 m²

Besonderheiten

- erstklassiges Lebensgefühl auf 2 Ebenen
- optional mit Aufzug
- 3 Bäder, große Speisekammer und Galeriebereich

Bruttorauminhalt
nach DIN 277-1
953 m³



Nah dran

BauherrenZentrum Köln
 Clevischer Ring 121 C, 51063 Köln
 Telefon: 0221 / 66 99 94-60
 E-Mail: koeln@elbe-haus.de

BauherrenZentrum Berlin
 Landsberger Straße 262, 12623 Berlin
 Telefon: 030 / 20 91 479-0
 E-Mail: berlin@elbe-haus.de

BauherrenZentrum Hamburg
 Sachsenstraße 5, 20097 Hamburg
 Telefon: 040 / 54 80 79 97
 E-Mail: hamburg@elbe-haus.de

BauinformationsZentrum Dresden
 Bremerstraße 65, 01067 Dresden
 Telefon: 0351 / 424 50-55
 E-Mail: dresden@elbe-haus.de

BauinformationsZentrum Wolfsburg
 Lange Straße 31, 38448 Wolfsburg
 Telefon: 05363 / 818 50-87
 E-Mail: wolfsburg@elbe-haus.de

BauinformationsZentrum Nordhessen
 Bahnhofstraße 17, 34225 Baunatal
 Telefon: 05601 / 58 00 04-0
 E-Mail: baunatal@elbe-haus.de

Weitere BauinformationsZentren unter
www.elbe-haus.de

HINWEISE

Bilder enthalten Sonderausstattungen. Die dargestellten Möblierungen und Terrassen gehören nicht zum Elbe-Haus® Leistungsumfang. Die angegebenen Flächen können von den tatsächlichen Flächen geringfügig abweichen. Ein Putzabzug wurde berücksichtigt, sofern nicht anders gekennzeichnet.

IMPRESSUM

1. Auflage, Stand: Januar 2020
 Irrtum und Änderungen vorbehalten.
 Alle Abbildungen mit Sonderausstattungen.

Herausgeber: Elbe-Haus® GmbH
 Am Heidenbaumberg 1, 19073 Stralendorf
 Telefon: 03869 / 76 01-0
 Fax: 03869 / 76 01-11
 E-Mail: info@elbe-haus.de

Satz und Layout: maxpress
 agentur für kommunikation GmbH & Co. KG

Fotos und Visualisierungen:
 immobilienfluester.de, fotolia.de,
 maxpress.de, Elbe-Haus®

UNSERE PARTNER FÜR MARKENQUALITÄT





So will ich leben.

